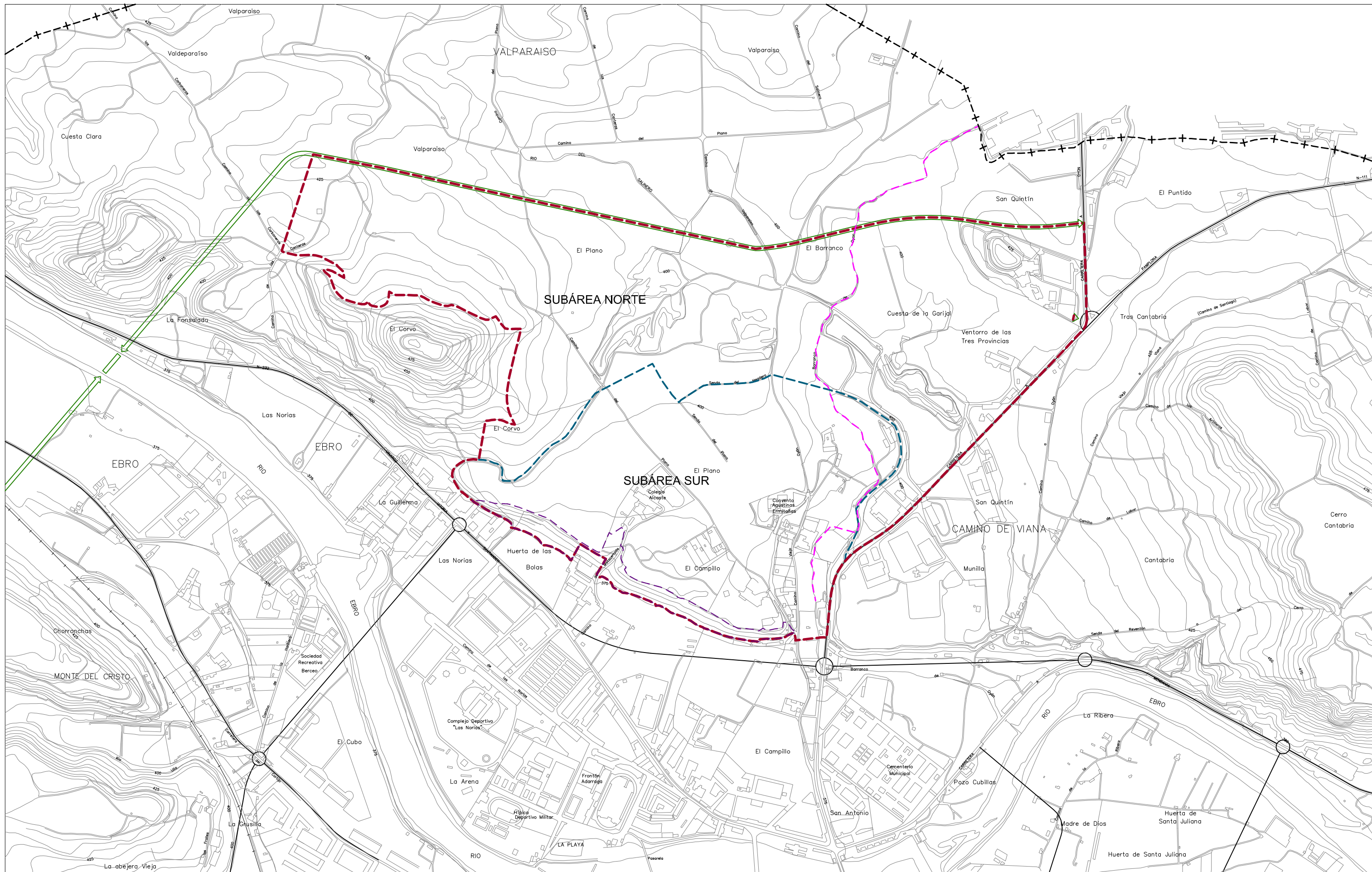


## Areas de Suelo Urbanizable no Delimitado





- Límite área
- Límite subárea
- elementos de conexión
- conservación o reforestación
- control de escorrentías
- Acciones de conservación

Las características de las áreas están definidas en el artículo 5.1.6 de las Normas Urbanísticas

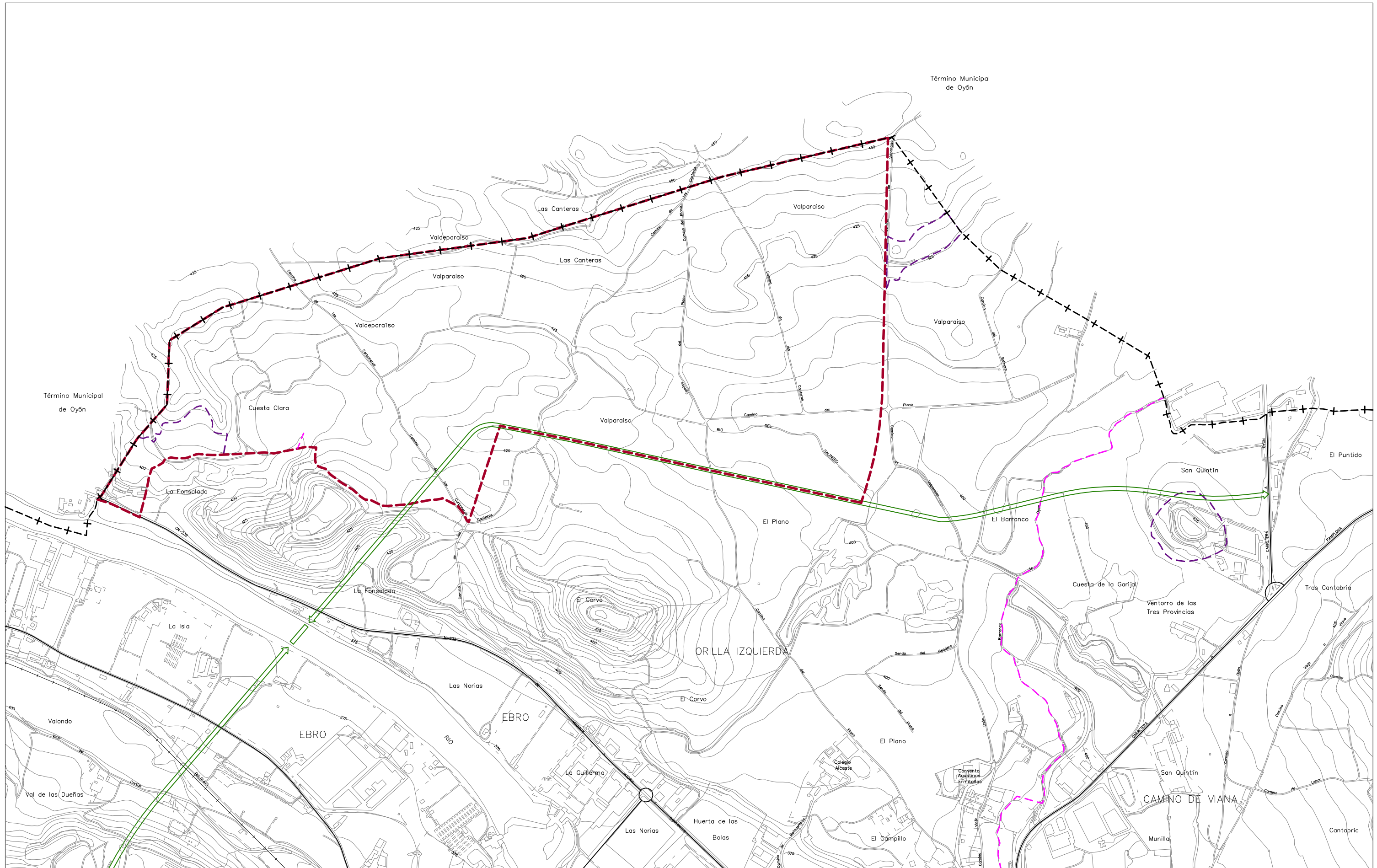
**PLAN GENERAL MUNICIPAL DE LOGROÑO**

**AREAS DE SUELO URBANIZABLE NO DELIMITADO**  
**AREA Nº 1 "ORILLA IZQUIERDA" 1**

Escala: 1/10.000      Fecha: Marzo de 2006      Coordenadas UTM ETRS89

Ayuntamiento de Logroño
**Dirección General de Urbanismo**





- Acciones de conservación —
- - - límite área
  - elementos de conexión
  - - - conservación o reforestación
  - - - control de escorrentías

Las características de las áreas están definidas en el artículo 5.1.6 de las Normas Urbanísticas

**PLAN GENERAL MUNICIPAL DE LOGROÑO**

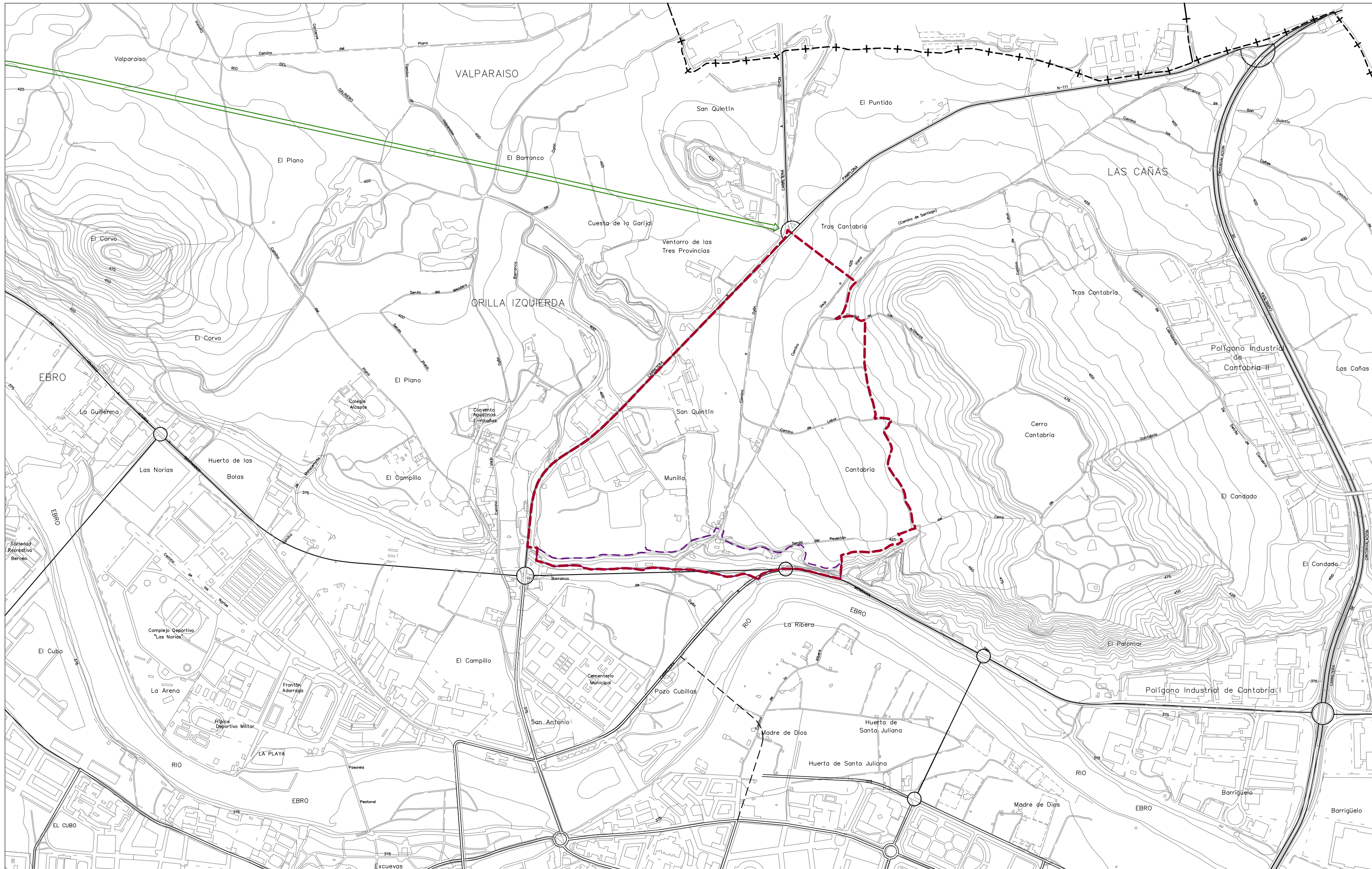
**AREAS DE SUELO URBANIZABLE NO DELIMITADO "VALPARAISO"**

**2**

Escala: 1/10.000      Fecha: Marzo 2006      Coordenadas UTM ETRS89

**Ayuntamiento de Logroño**      Dirección General de Urbanismo





- Límite área
- Acciones de conservación
- > elementos de conexión
- conservación o reforestación

Las características de las áreas están definidas en el artículo 5.1.6 de las Normas Urbanísticas

**PLAN GENERAL MUNICIPAL DE LOGROÑO**

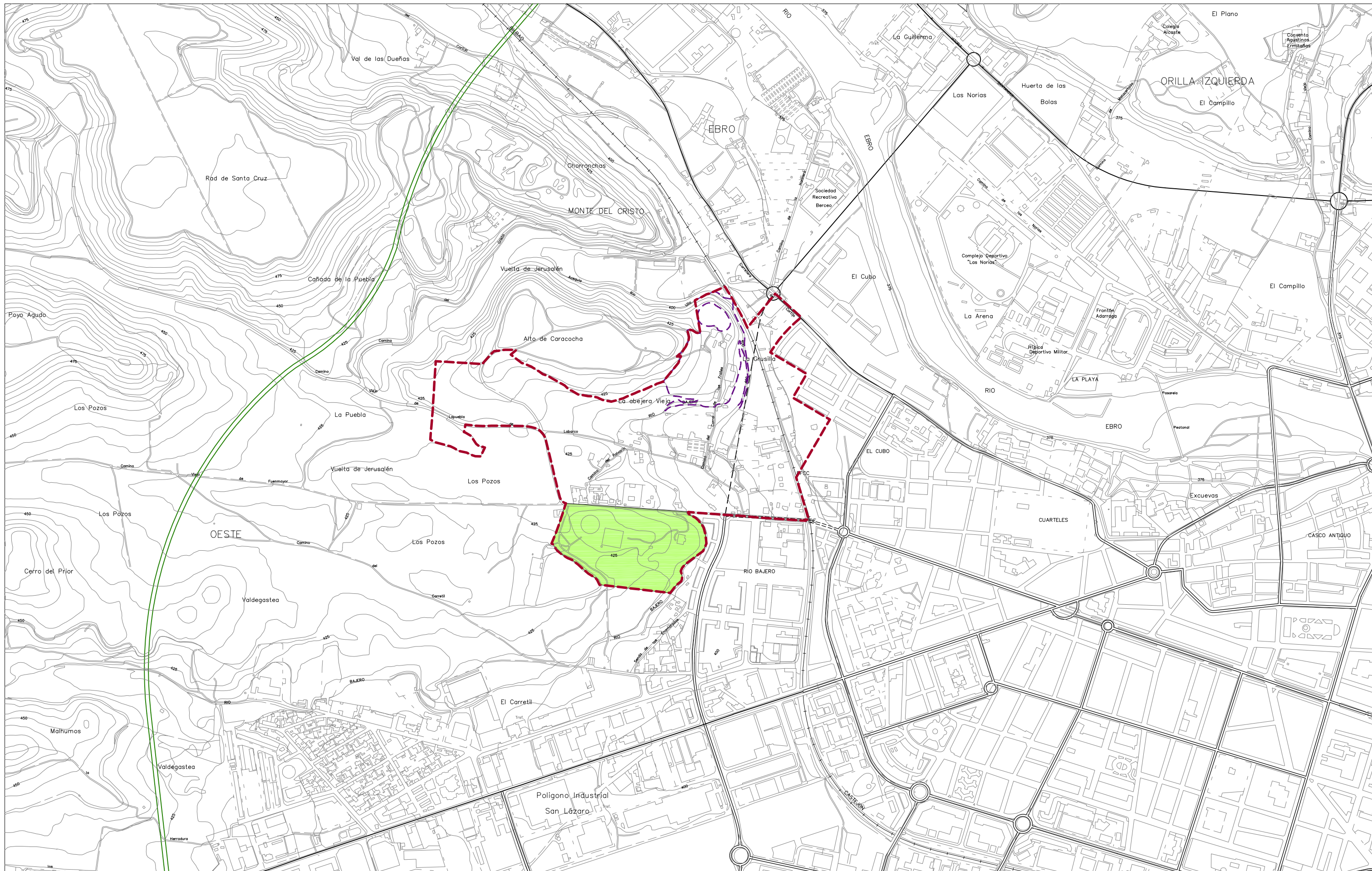
**ÁREAS DE SUELO URBANIZABLE NO DELIMITADO "CAMINO DE VIANA"**

**3**

Escala: 1/10,000      Fecha: Enero 2003      Coordenadas UTM ETRS89

**Ayuntamiento de Logroño**      Dirección General de Urbanismo





- Límite área

— ubicación zonas sistema general espacios libres

— elementos de conexión
- Acciones de conservación —

— conservación o reforestación

Las características de las áreas están definidas en el artículo 5.1.6 de las Normas Urbanísticas

**PLAN GENERAL MUNICIPAL DE LOGROÑO**

**AREAS DE SUELO URBANIZABLE NO DELIMITADO "CAMINO FUENMAYOR"**

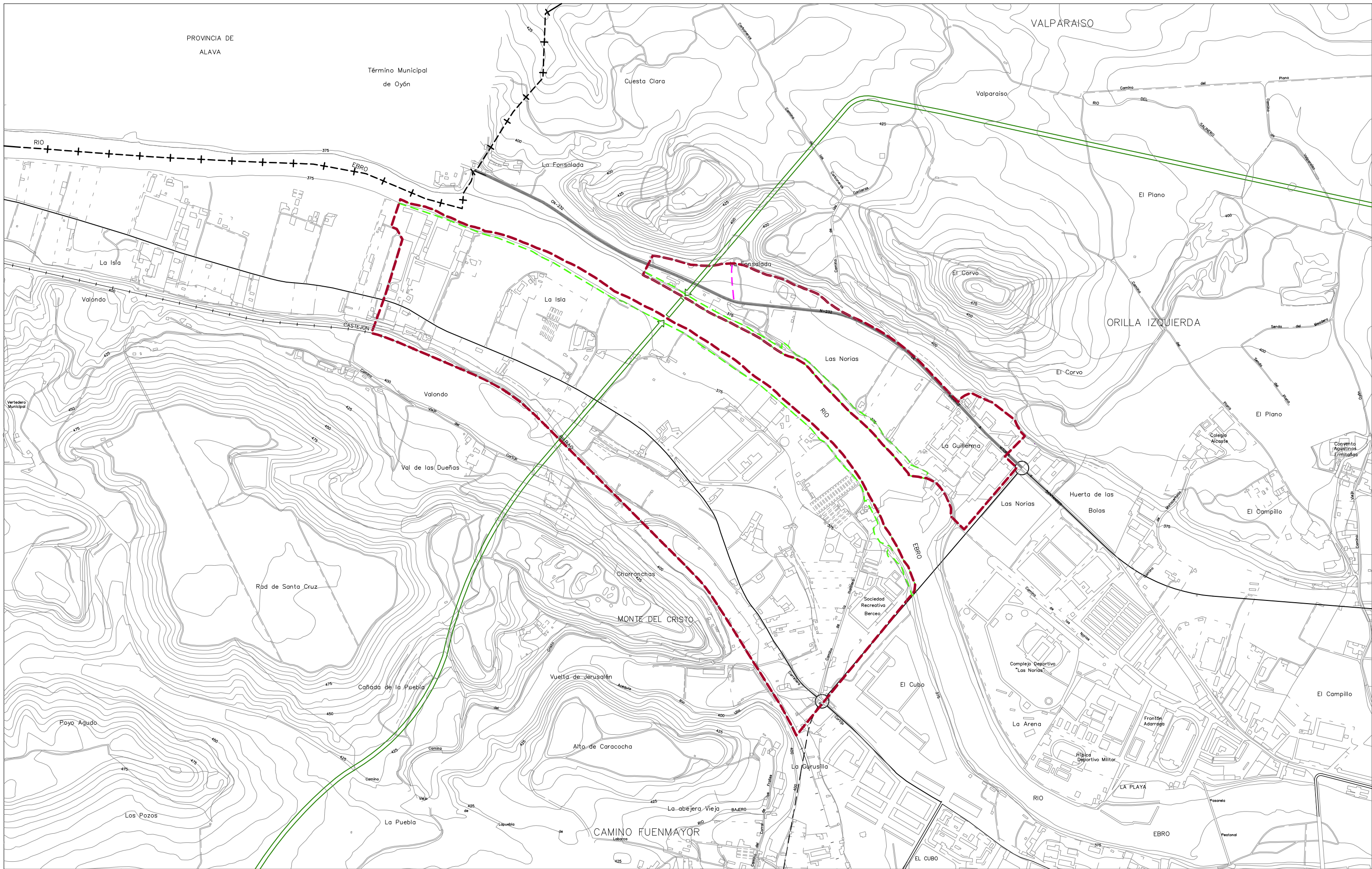
**4**

Escala: 1/10.000      Fecha: Octubre 2015

**AYUNTAMIENTO DE LOGROÑO**

SERVICIO DE URBANISMO





- Acciones de conservación —
- Límite área
- control de escorrentías
- elementos de conexión
- paseos y espacios libres de ribera

Las características de las áreas están definidas en el artículo 5.1.6 de las Normas Urbanísticas

**PLAN GENERAL MUNICIPAL DE LOGROÑO**

**AREAS DE SUELO URBANIZABLE NO DELIMITADO "EBRO"**

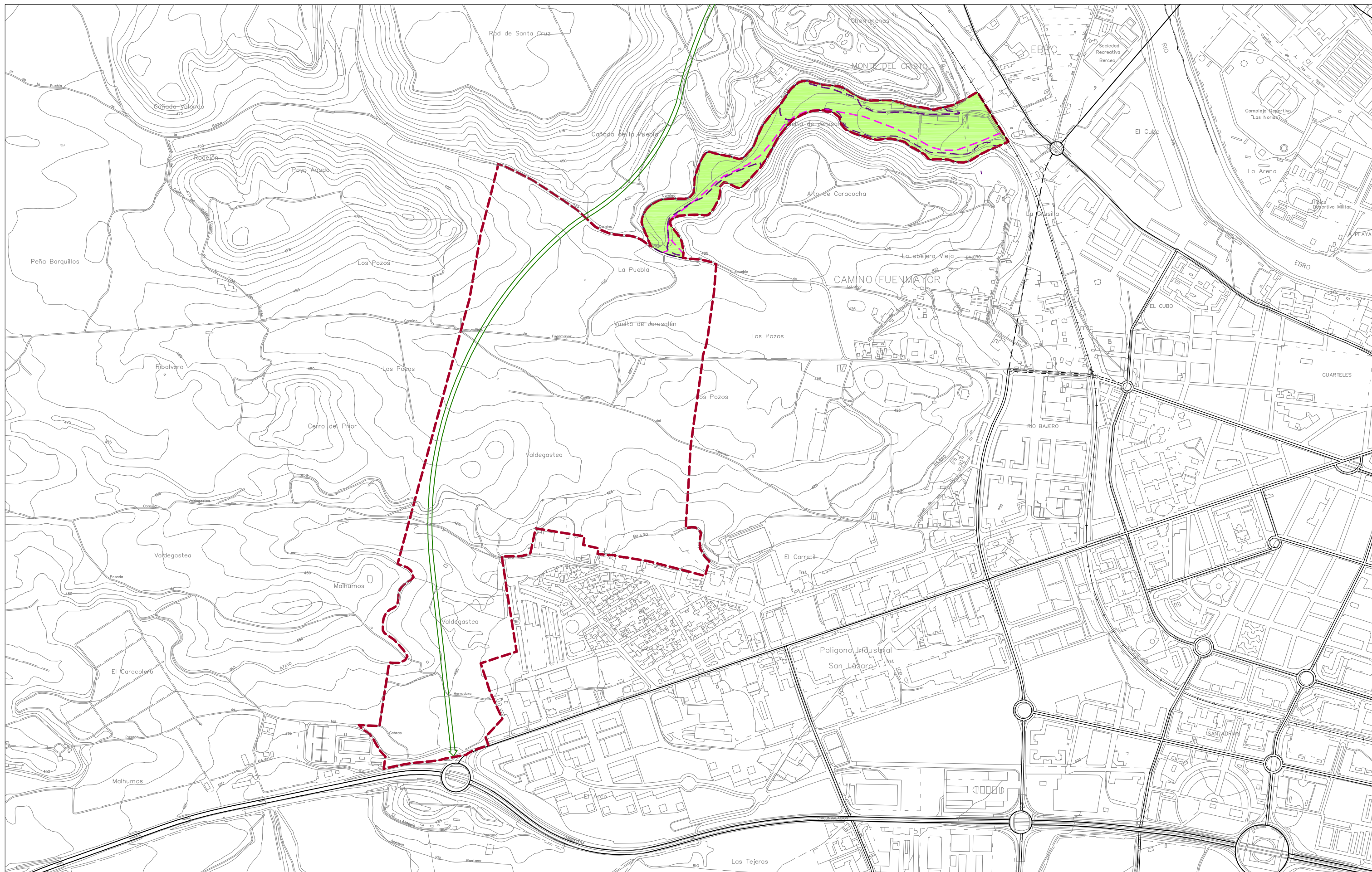
**5**

Escala: 1/10.000      Fecha: Octubre 2015

**AYUNTAMIENTO DE LOGROÑO**

SERVICIO DE URBANISMO





--- límite área

▭ ubicación zonas sistema general espacios libres  
 → elementos de conexión

— Acciones de conservación —  
 --- conservación o reforestación  
 --- control de escorrentías

Las características de las áreas están definidas en el artículo 5.1.6 de las Normas Urbanísticas

PLAN GENERAL MUNICIPAL DE LOGROÑO

AREAS DE SUELO URBANIZABLE NO DELIMITADO "OESTE" **6**

Escala: 1/10.000

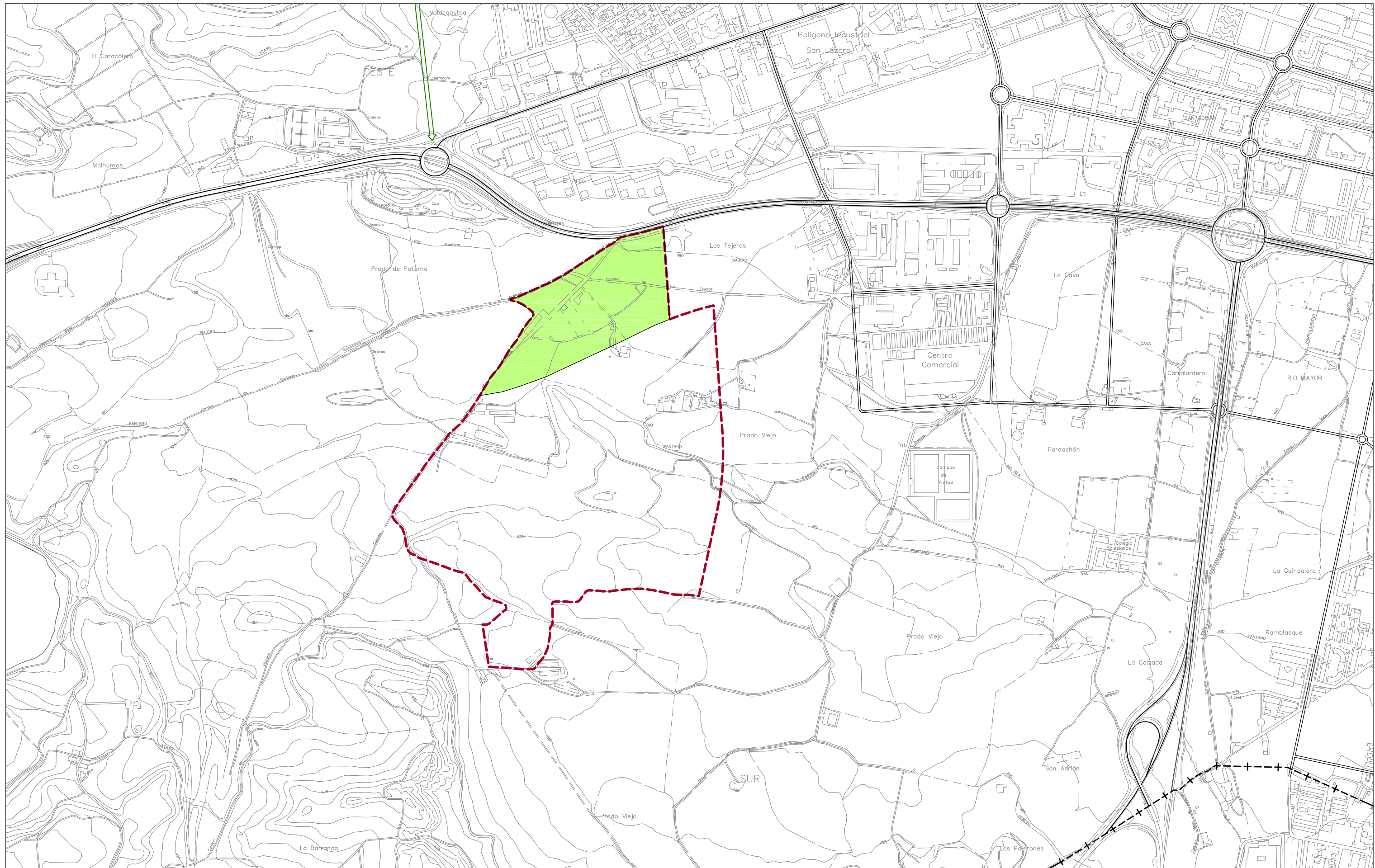
Fecha: Octubre 2015



AYUNTAMIENTO DE LOGROÑO

SERVICIO DE URBANISMO



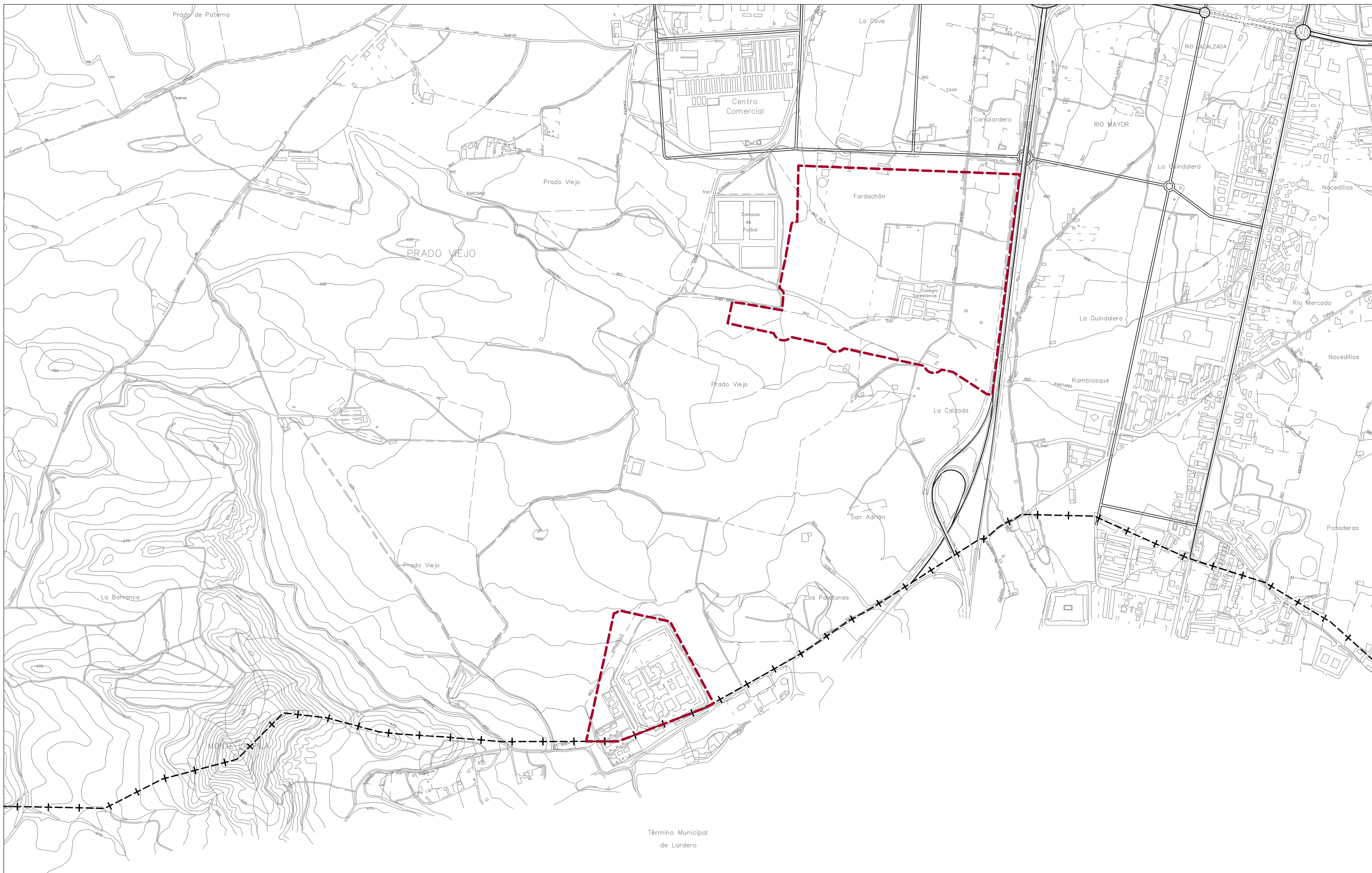


- 
- límite área
- 
- ubicación zonas sistema general espacios libres
- 
- elementos de conexión

Las características de las áreas están definidas en el artículo 5.1.6 de las Normas Urbanísticas

<b>PLAN GENERAL MUNICIPAL DE LOGROÑO</b>		
<b>AREAS DE SUELO URBANIZABLE NO DELIMITADO</b>		
<b>AREA Nº 7 "PRADO VIEJO"</b>		
Escala: 1/10.000	Fecha: Octubre 2006	Coordenadas UTM ETRS89
<b>Ayuntamiento de Logroño</b>		<b>Dirección General de Urbanismo</b>



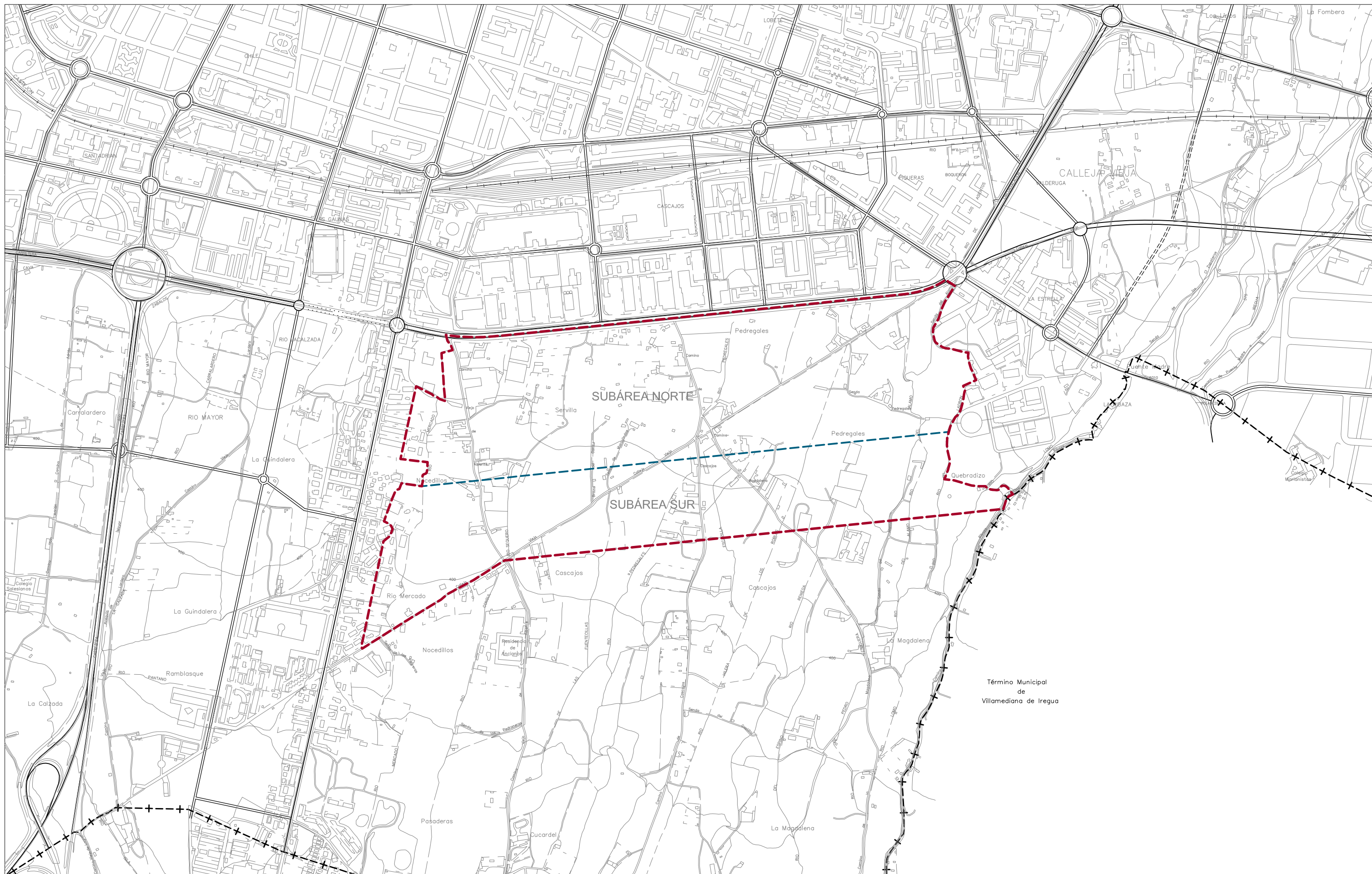


— — — — — límite área

Las características de las áreas están definidas en el artículo 5.1.6 de las Normas Urbanísticas

<b>PLAN GENERAL MUNICIPAL DE LOGROÑO</b>		
<b>AREAS DE SUELO URBANIZABLE NO DELIMITADO "SUR"</b>		<b>8</b>
Escala: 1/10.000	Fecha: Octubre 2015	Coordenadas UTM ETRS89
 <b>Ayuntamiento de Logroño</b>		<b>Dirección General de Urbanismo</b>



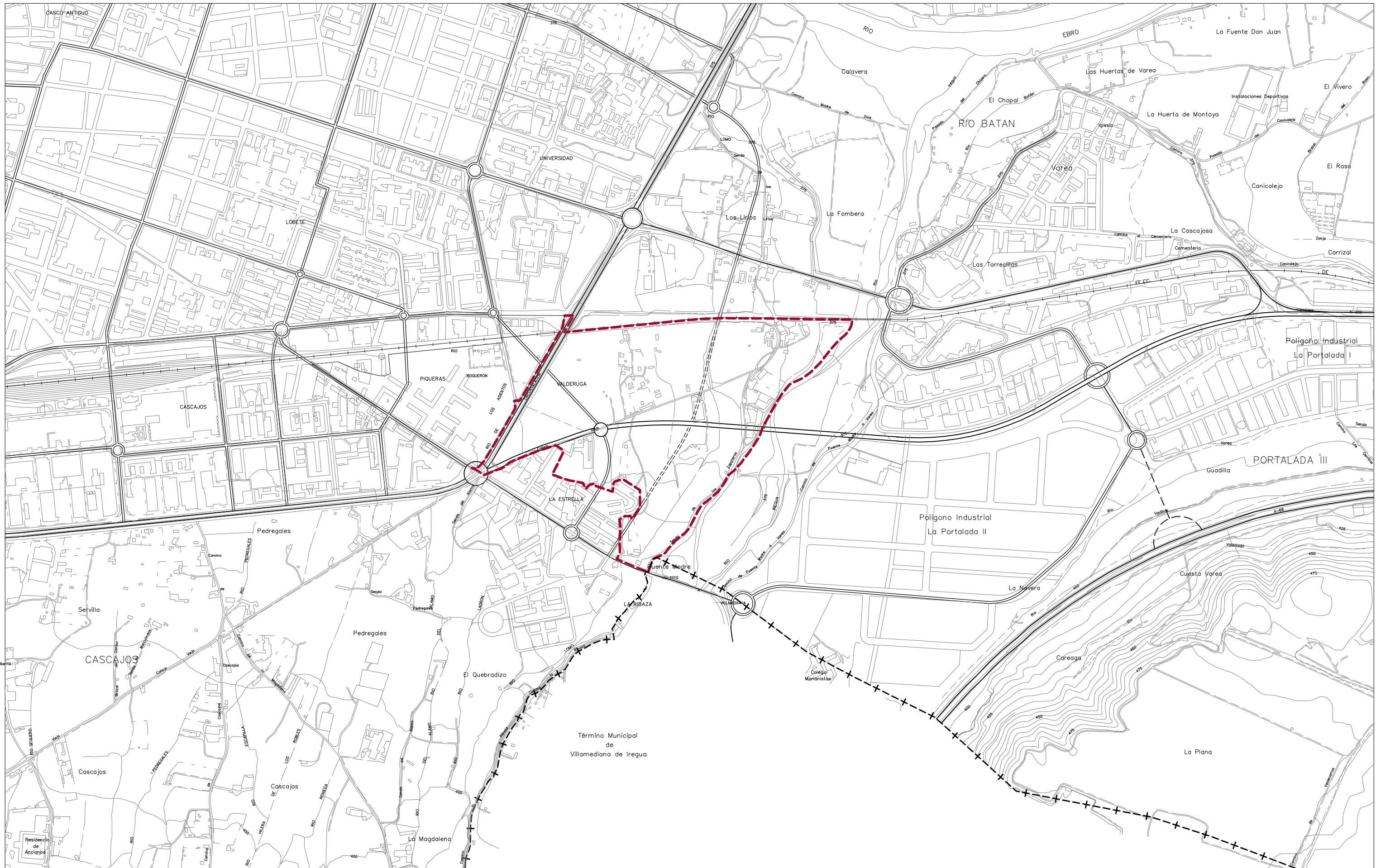


— Límite área  
 — Límite subárea

Las características de las áreas están definidas en el artículo 5.1.6 de las Normas Urbanísticas

PLAN GENERAL MUNICIPAL DE LOGROÑO	
ÁREAS DE SUELO URBANIZABLE NO DELIMITADO "CASCAJOS"	
Escala: 1/10.000	Fecha: Octubre 2015
 <b>AYUNTAMIENTO DE LOGROÑO</b>	<b>SERVICIO DE URBANISMO</b>





— — — límite área

Las características de las áreas están definidas en el artículo 5.1.6 de las Normas Urbanísticas

<b>PLAN GENERAL MUNICIPAL DE LOGROÑO</b>		
<b>AREAS DE SUELO URBANIZABLE NO DELIMITADO</b>		<b>10</b>
<b>AREA Nº 10 "CALLEJA VIEJA"</b>		
Escala: 1/10.000	Fecha: Enero 2003	Coordenadas UTM ETRS89
<b>Ayuntamiento de Logroño</b>		<b>Dirección General de Urbanismo</b>





— — — Límite área

Las características de las áreas están definidas en el artículo 5.1.6 de las Normas Urbanísticas

<b>PLAN GENERAL MUNICIPAL DE LOGROÑO</b>		
<b>AREAS DE SUELO URBANIZABLE NO DELIMITADO "EL CORTIJO"</b>		<b>13</b>
Escala: 1/10.000	Fecha: Enero 2003	Coordenadas UTM ETRS89
 <b>Ayuntamiento de Logroño</b>		<b>Dirección General de Urbanismo</b>